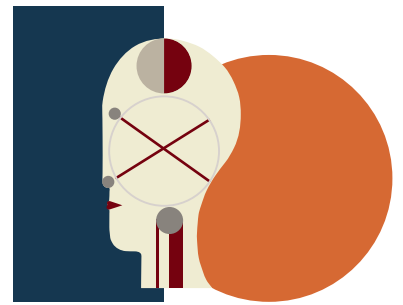


CITY PENSION



Wir hatten
einen
TRAUM
von einer
PENSION.



Eine Pension, die sich aus der Masse der immer gleichen **HERVORHEBT.**

Eine Pension, die ihren Gästen **MEHR** als nur Übernachtung bietet.

Eine Pension, die die Kreativität des **BAUHAUS** Dessau erlebbar werden lässt.



Dieser Traum ist nun
wahr geworden.

Die Idee, die sich in
vielen Details zeigt:



Bereits im **TREPPENAUS** erleben Sie **BAUHAUS-ATMOSPHERE** mit Farben nach **LE CORBUSIER** sowie Wand-Soffitten.

Es begrüßt Sie im Foyer die **Schlemmer-Collage** eines russischen Künstlers am Bauhaus Dessau.

Wir heißen Sie willkommen an einem Schreibtisch aus der Arnold Bauhaus Kollektion unter Marianne Brandt Lampen, Gropius-Soffitten und Wagenfeld Wand-Lampen leuchten in der Rezeption und Lounge.

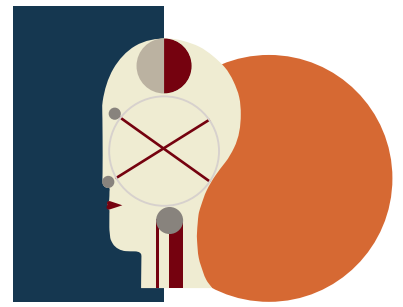
Alle Räumlichkeiten sind nach dem Farbkonzeption Le Corbusier gestrichen und die Gänge erhellen Gropius-Soffitten. In allen öffentlichen Bereichen laufen Sie auf dem Vorwerk-Teppichboden Design Gertrud Arndt - Weberin am Bauhaus Dessau.

Im Frühstücksraum sitzen Sie auf dem **Thonet-Klassiker-Stuhl Nr. 7**. Gropius-Soffitten und Marianne Brandt Lampen beleuchten den Raum.

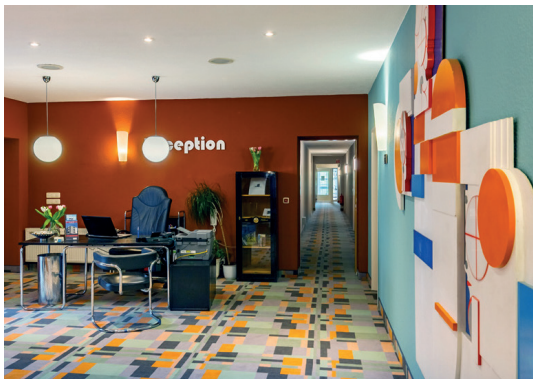
In unseren 25 Zimmern stehen Wagenfeld Tischleuchten auf den Nachttischen, Muster von Designer-Teppichen dienen als Wandbilder, und original Gardinenstoffe in Struktur und Farbe gestalten die Räume.

BAUHAUS IN EINER BESONDEREN ART. WIR BIETEN MEHR ALS NUR EIN SCHÖNES **AMBIENTE**. DARÜBER HINAUS VERWÖHNEN WIR SIE DURCH **FREUNDLICHKEIT** UND UNSEREM **FRÜHSTÜCKERLEBNIS**.

CITY PENSION



Wir hatten
einen
TRAUM
von einer
PENSION.



DESIGN
im
BAUHAUS
Stil



DETAILS



Le Corbusier

Wandsoffitten

**Schlemmer-
Collage**

Arnold Bauhaus

Marianne Brandt

Gropius

Wagenfeld

**Thonet-
Klassiker-
Stuhl Nr. 7**

Teppichdesign

Gertrud Arndt

25 Zimmer Wagenfeld Nachttischleuchte

Designerteppiche als Wandbilder

original Gardinenstoffe

in Struktur und Farbe

**B A U H A U S
A M B I E N T E
FRÜHSTÜCKSERLEBNIS**