



SACHSEN-ANHALT



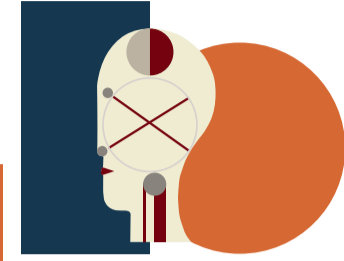
EUROPÄISCHE UNION

EFRE

Europäischer Fonds für
regionale Entwicklung

CITY PENSION

DIGITALE GÄSTEINFORMATION



In jedem Gästezimmer hat der Gast mittels eines Tablets Zugriff auf die digitale Gästeinformation. Noch vor der Anreise und während seines Aufenthaltes hat der Gast die gleiche Information über eine APP zur Verfügung. Der Gast hat somit auch die Möglichkeit, sich vor seiner Anreise zu informieren und den Aufenthalt bis ins Detail zu planen. Direkte Links zu den touristischen Institutionen, Kultureinrichtungen, Gastronomie, etc. geben dem Gast die Möglichkeit direkt Reservierungen vorzunehmen oder telefonischen Kontakt aufzunehmen.

DIESE INHALTE ERWARTEN SIE

- ▶ Informationen zur City Pension
- ▶ Informationen zum Aufenthalt
- ▶ Informationen zur Stadt und der Region
- ▶ Informationen zu den Einkaufsmöglichkeiten
- ▶ Informationen zum kulinarischen Angebot in der Stadt
- ▶ Informationen zu Ausflugszielen
- ▶ Informationen zu Wellness- und Sportangeboten
- ▶ Informationen zu den touristischen Highlights des Landes Sachsen-Anhalt
- ▶ Digitales Feedback für Mitarbeiter der Pension
- ▶ Digitaler Shop direkt über das Tablet

INTELLIGENTE HEIZUNGSKONTROLLE

Thermostate an den Heizkörpern, die über WLAN mit der Hotelsoftware in Kontakt stehen, ermöglichen:

- ▶ bei Anreise die Heizung hochzufahren
- ▶ bei Abreise die Temperatur zu senken
- ▶ eine Tages- und Nachtabsenkung zu realisieren
- ▶ Darüberhinaus erkennt das Thermostat wenn ein Fenster geöffnet ist, gibt die Information an die Rezeption weiter und verhindert eine Erhöhung der Zimmertemperatur.
- ▶ Hierdurch werden die Heizkosten erheblich gesenkt.

LEISTUNGSSTARKES WLAN

Durch die Einrichtung und Installation von modernen WLAN Empfängern und Transpondern ist der Betrieb der digitalen Gästemappe und Heizungskontrolle möglich und jeder Gast verfügt bei seinem Handy und Computer über schnelles WLAN auf den Zimmern.

**HIER INVESTIERT EUROPA
IN DIE ZUKUNFT UNSERES LANDES.**

www.europa.sachsen-anhalt.de